

Le défi des grands prédateurs pour l'élevage bovin en Suisse

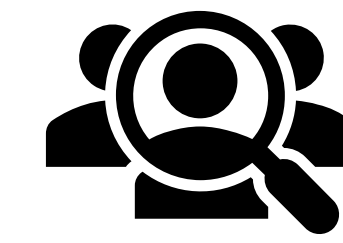


Problématique et objectifs

En Suisse, les attaques de grands prédateurs sur les bovins sont un phénomène récent et d'actualité.

Les points suivants sont étudiés :

- ▶ Répercussions et mesures de protection employées selon le type de production, la pratique d'estivage et la zone agricole
- ▶ Possibilité de coexistence entre l'agriculture (économie alpestre) et les grands prédateurs



Méthodes

- ▶ Sondage réalisé à l'aide du logiciel SurveyMonkey avec des détenteurs de bovins

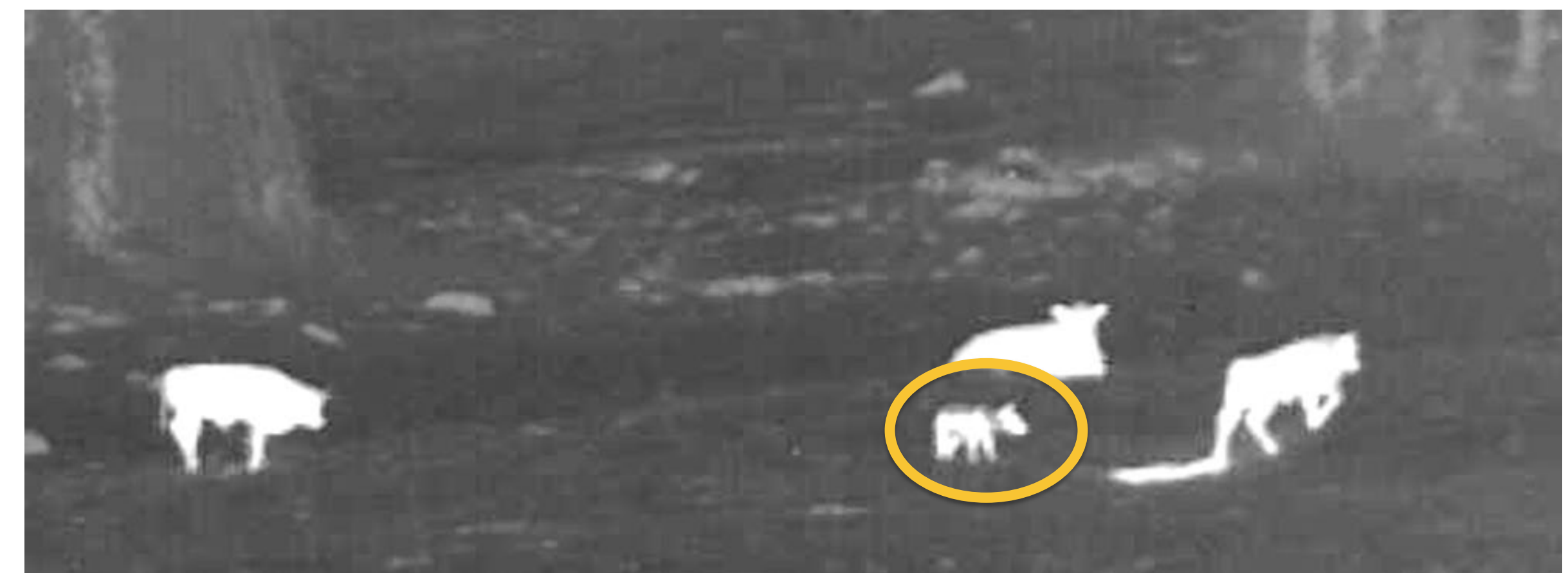
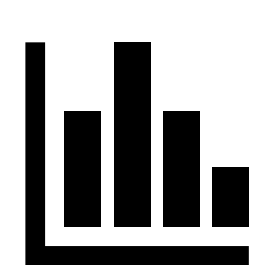
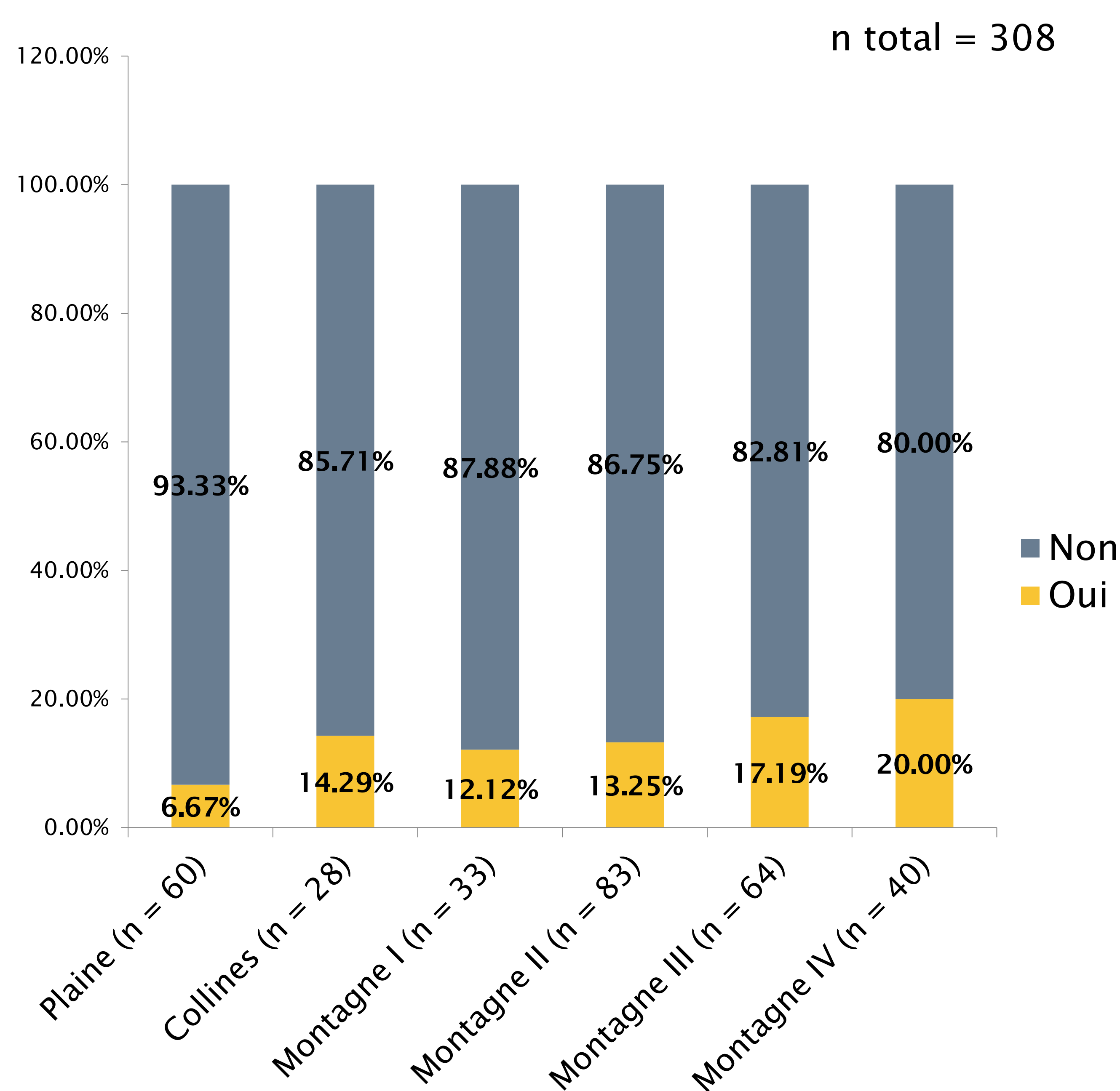


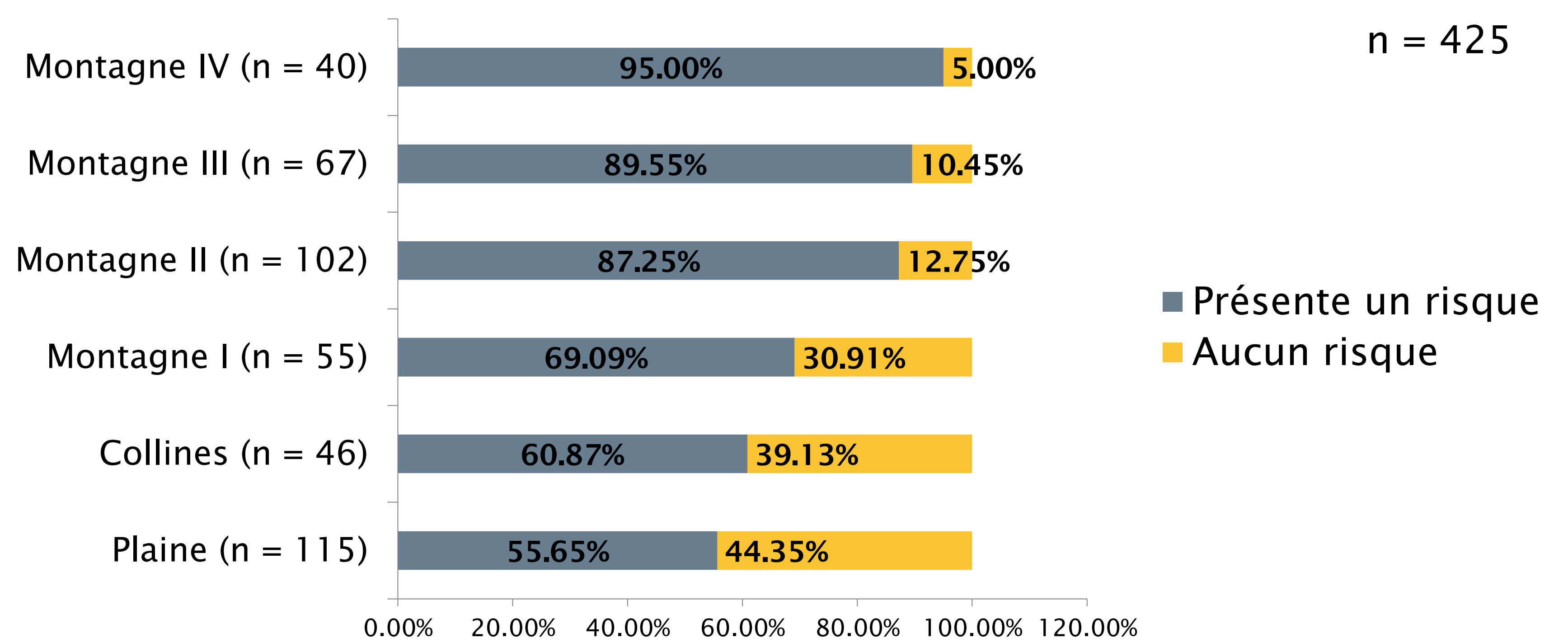
Image 1: Loups s'attaquant à un troupeau de bovins dans le Jura vaudois en 2021 © Fondation Jean-Marc Landry



Résultats



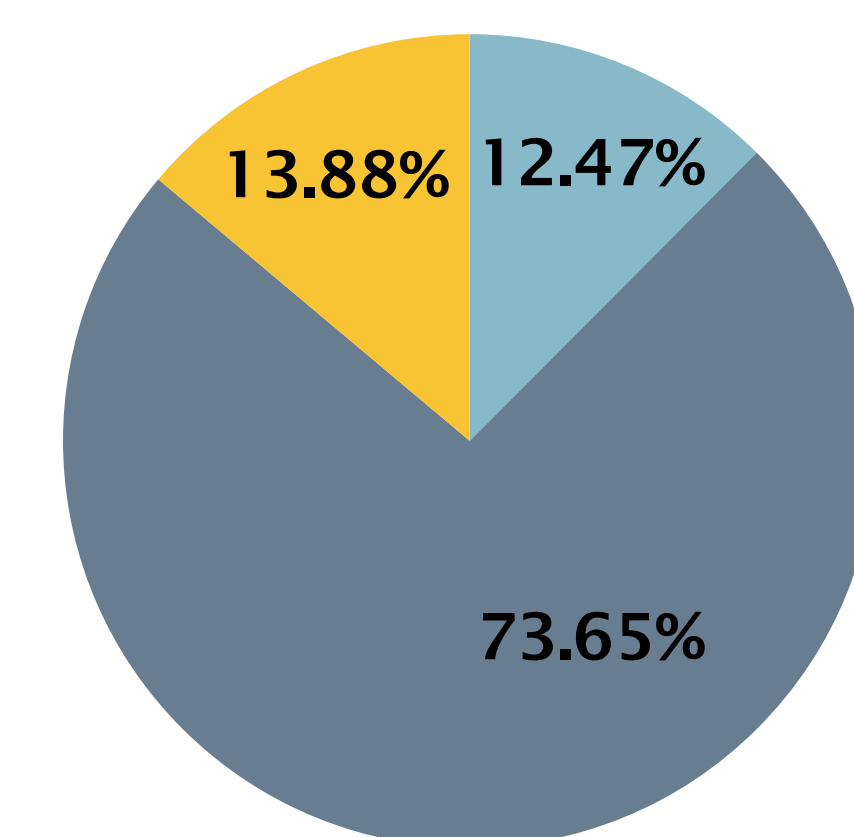
Graph. 1: Prédations vécues / supposées sur les exploitations selon la zone agricole (%)



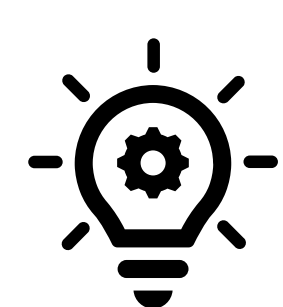
Graph. 2: L'opinion des participants du sondage (%) au sujet du risque d'attaques sur les exploitations selon la zone agricole

n = 425

- Possible
- Impossible
- "Je ne sais pas"



Graph. 3: L'opinion des participants du sondage (%) sur la possibilité de coexistence entre l'agriculture (économie alpestre) et les grands prédateurs



Discussion & conclusions



Image 2: L'estivage des bovins est une tradition helvétique importante

- ▶ Le loup est une menace pour l'élevage bovin en Suisse
- ▶ Les attaques ont principalement lieu sur les alpages mais les exploitations en zone agricole ne sont pas épargnées
- ▶ La prise de conscience du risque pourrait inciter les agriculteurs d'employer plus de mesures de protection et donc diminuer les attaques
- ▶ Les mesures de protection sont variées mais encore peu utilisées pour la production bovine
- ▶ La présence des grands prédateurs est un stress supplémentaire pour les agriculteurs et certains se sentent démunis face à ce problème
- ▶ La coexistence entre les prédateurs et l'agriculture est impensable pour la majorité des détenteurs de bovins