

Lésions sur la valvule iléo-caecale des taureaux d'engraissement et des Natura-Beef

Problématique et objectif

Rougeurs et lésions de la valvule iléo-caecale (IC) chez les:

- ▶ taureaux nourris principalement avec du maïs
- ▶ NB nourris principalement avec des herbages

L'objectif de ce travail est de déterminer si les lésions sont causées par une :

- ▶ fermentation des amidons by-pass dans le gros intestin (acidose) chez les taureaux
- ▶ infestation parasitaire chez les NB

Méthodes

Evaluation des rougeurs et des lésions selon un système de scores

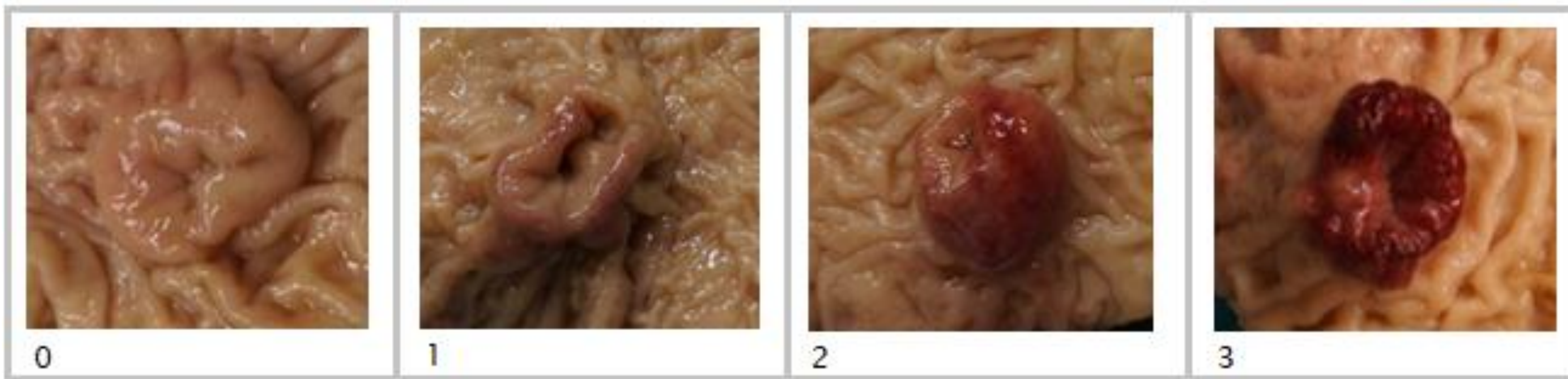


Figure 1 Rougeur de la valvule IC (0 = pas de rougeur visible, 1 = légère rougeur, 2 = rougeur marquée, 3 = forte rougeur)

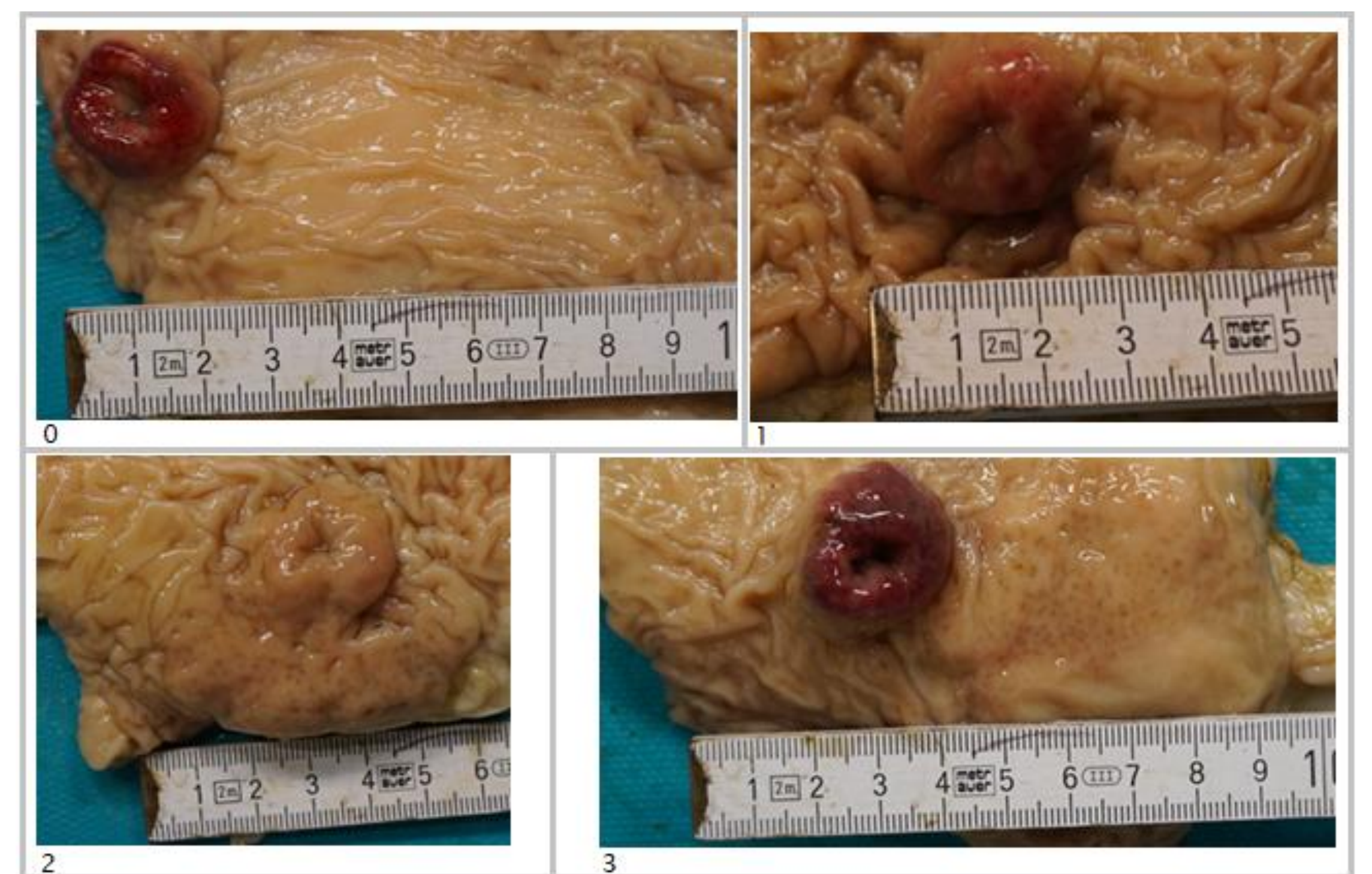


Figure 2 Lésions de la valvule IC (0 = pas de lésions visibles, 1 = lésions sur 3 cm, 2 = lésions sur 3 à 7 cm, 3 = lésions de plus de 7 cm)

Résultats

Macroscopiques

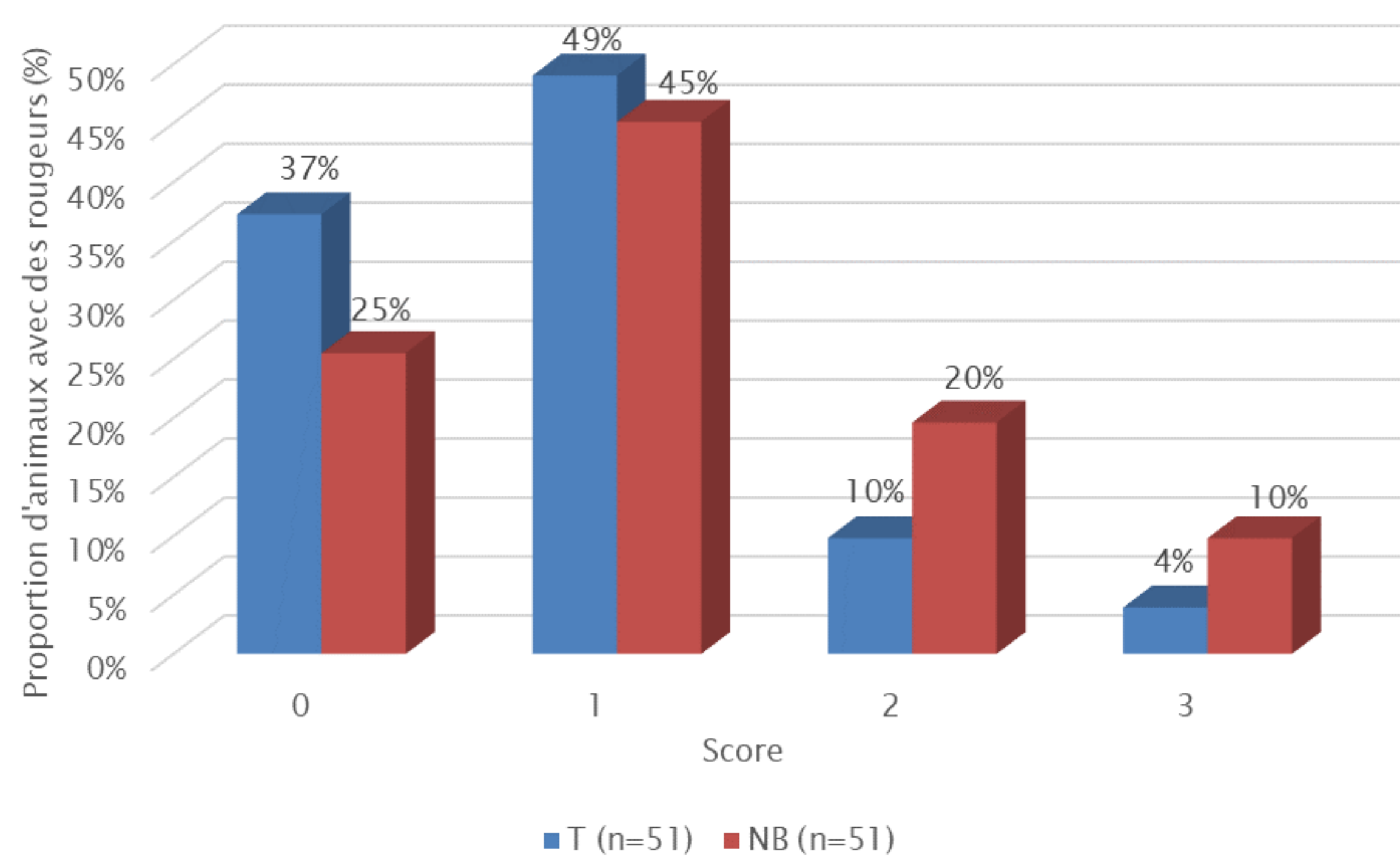


Figure 3 Evaluation de la rougeur de la valvule IC des 51 taureaux (T) et des 51 Natura-Beef (NB) (0 = pas de rougeur visible, 1 = légère rougeur, 2 = rougeur marquée, 3 = forte rougeur)

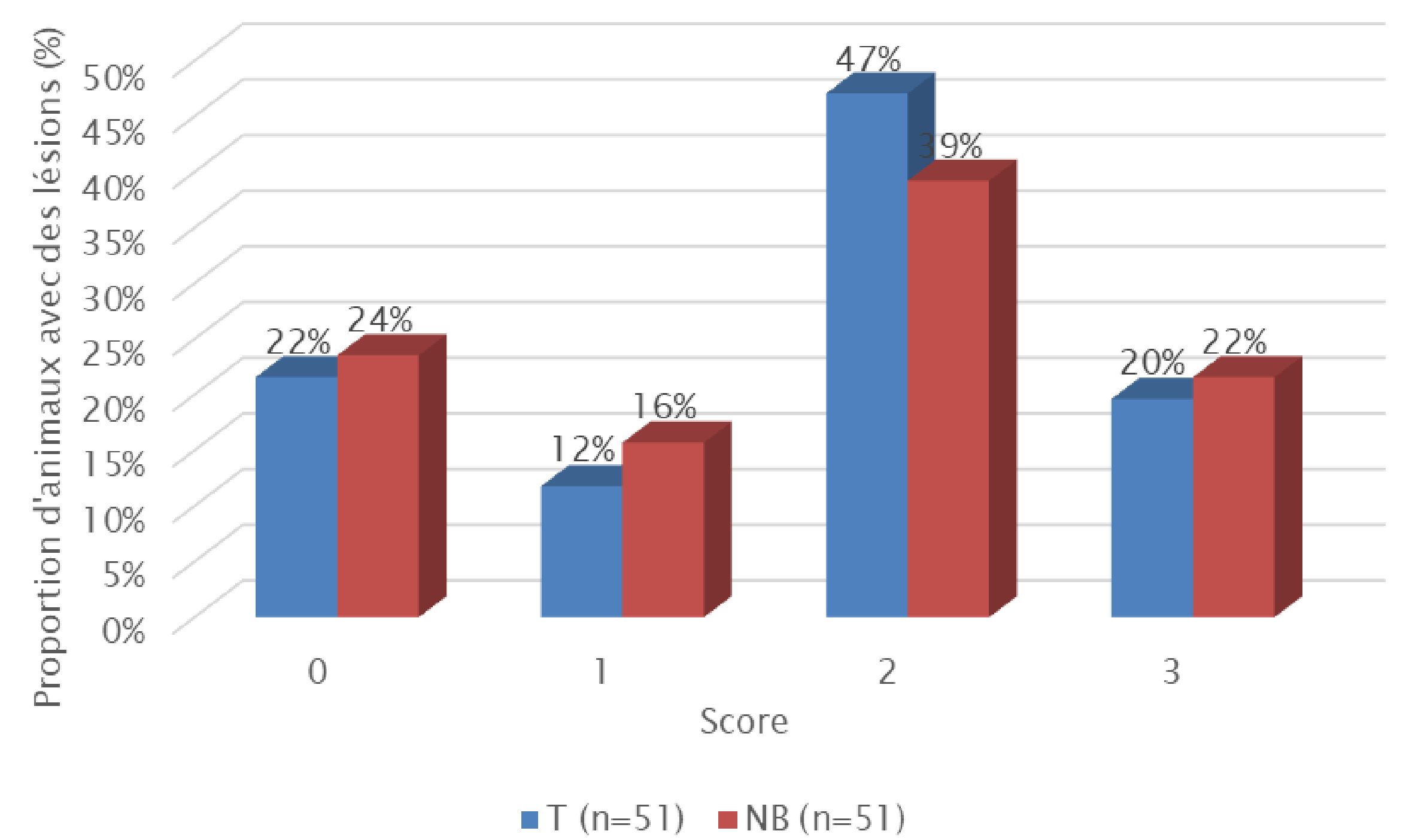


Figure 4 Evaluation des lésions de la valvule IC des 51 taureaux (T) et des 51 Natura-Beef (NB) (0 = pas de lésions visibles, 1 = lésions sur 3 cm, 2 = lésions sur 3 à 7 cm, 3 = lésions de plus de 7 cm)



Figure 5 Présence de vers chez les NB

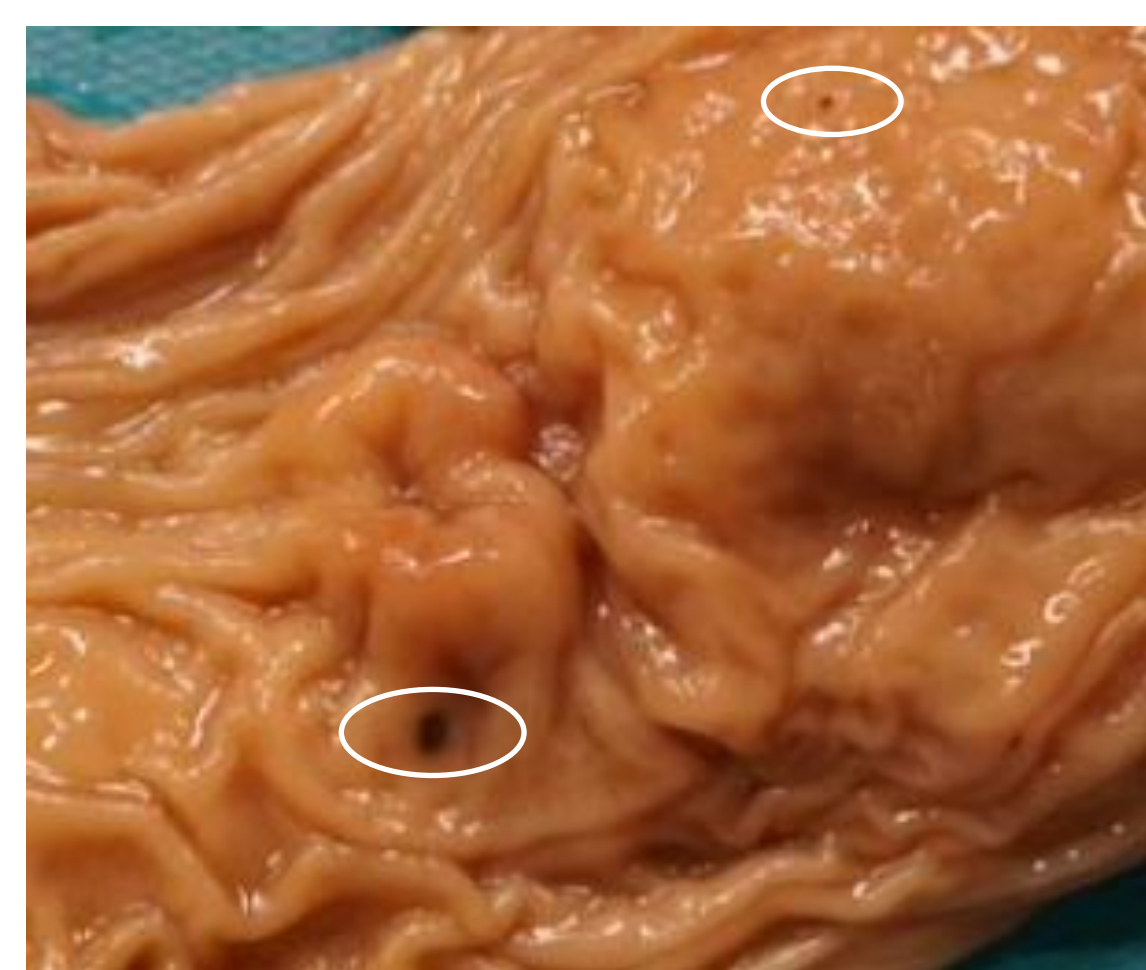


Figure 6 Résidus parasitaires chez les taureaux et les NB

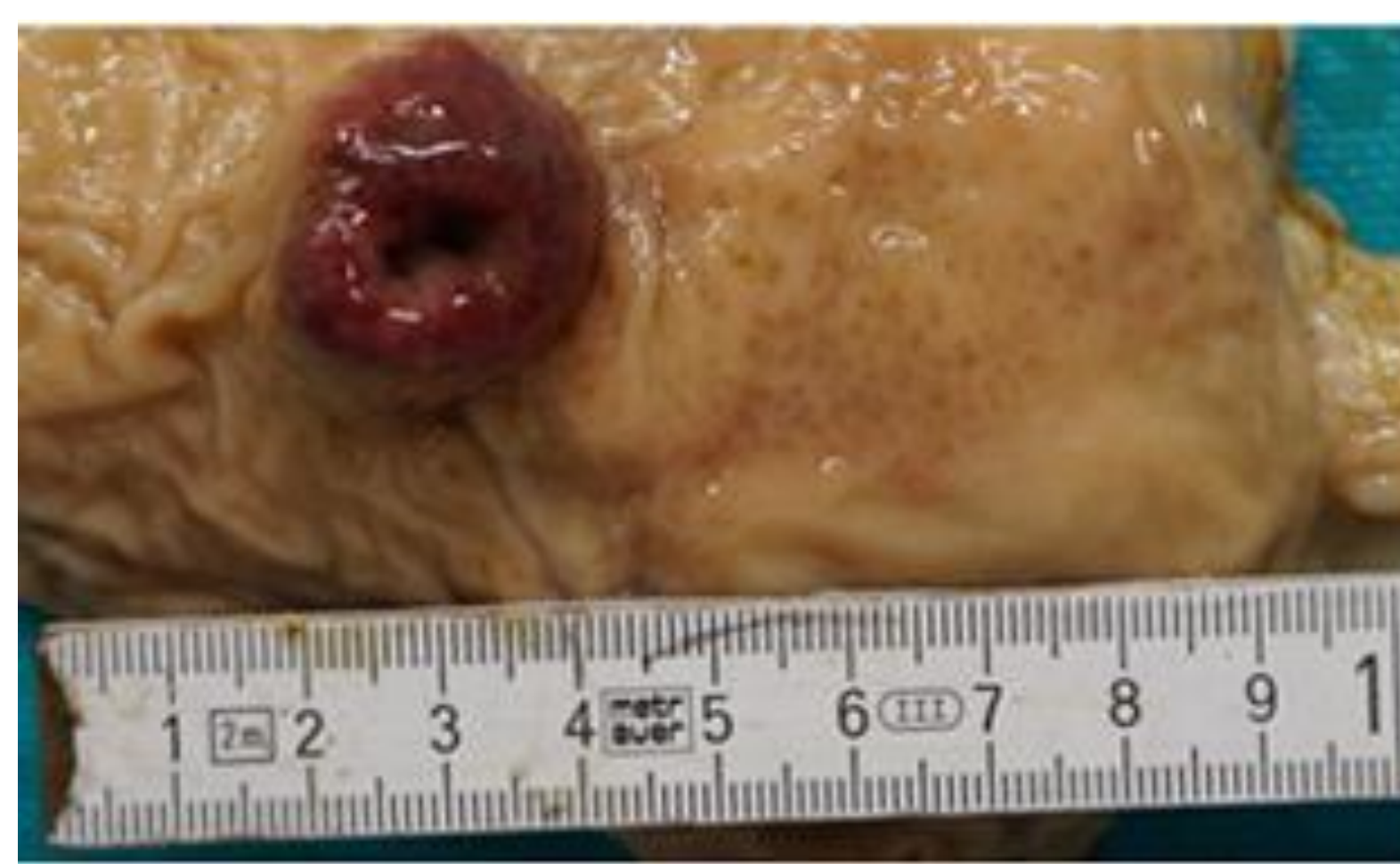


Figure 7 Lésions en points rouges chez les NB



Figure 8 Lésions creusées chez les taureaux

Discussion et conclusion

- ▶ Inflammations et lésions chez la majorité des taureaux et des NB
 - ▶ Elles ne sont pas causées uniquement par une acidose ou une infestation parasitaire
 - ▶ La cause n'est pas claire